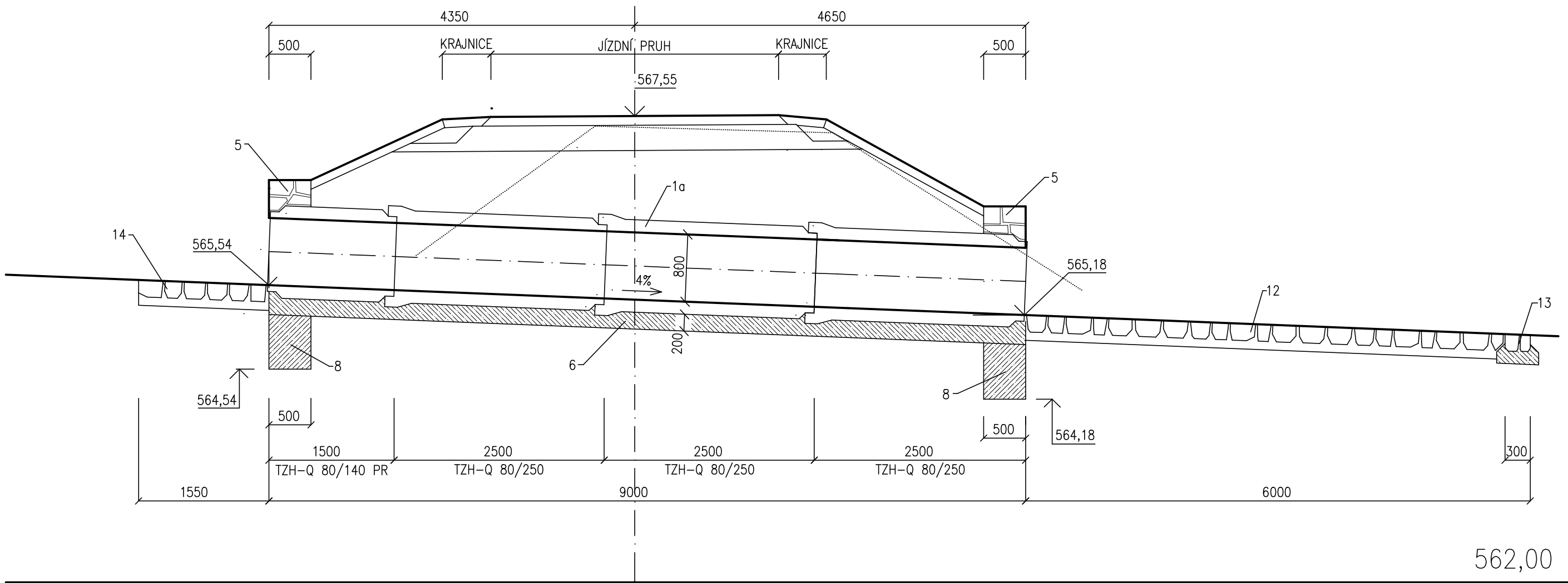
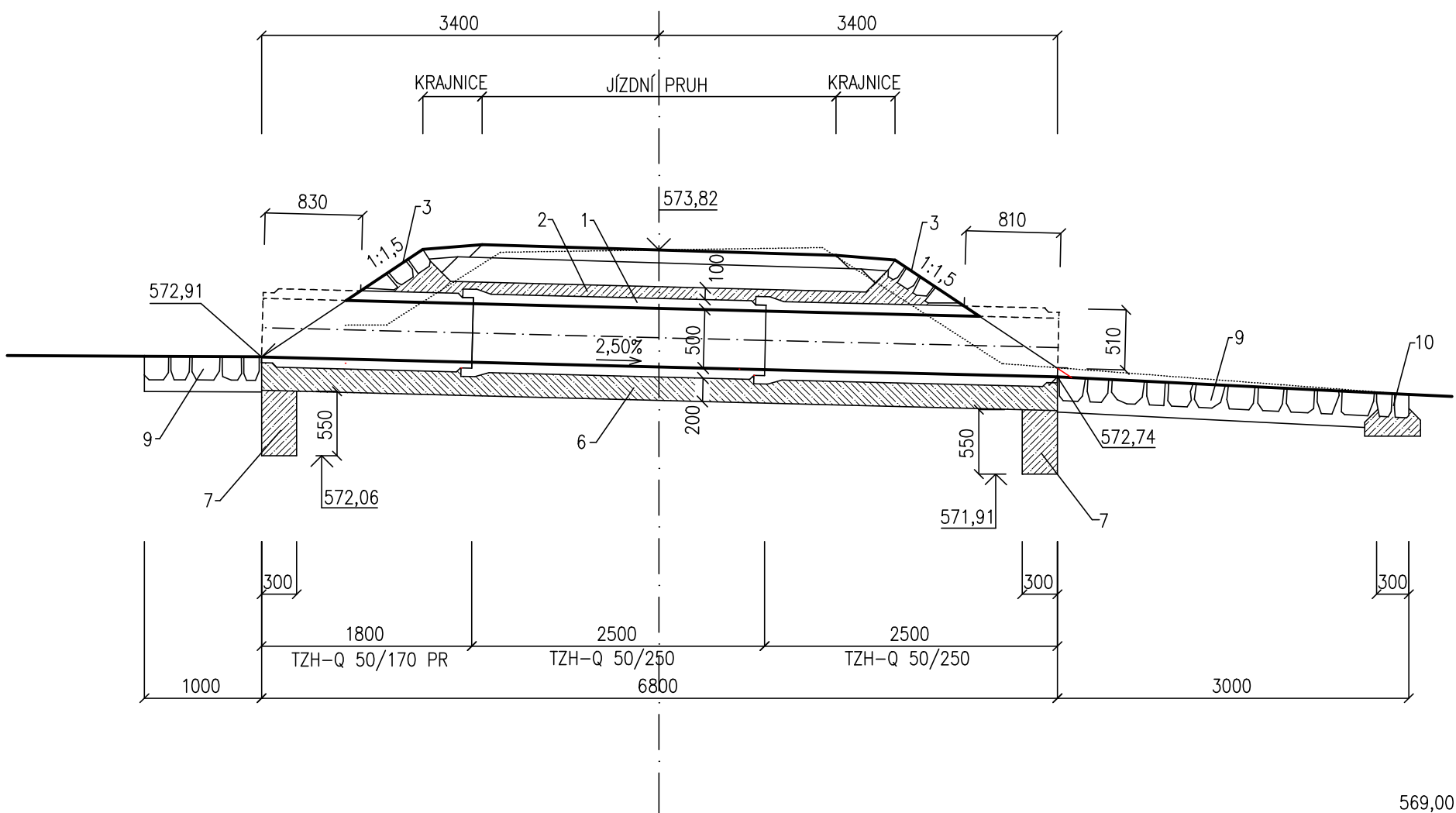


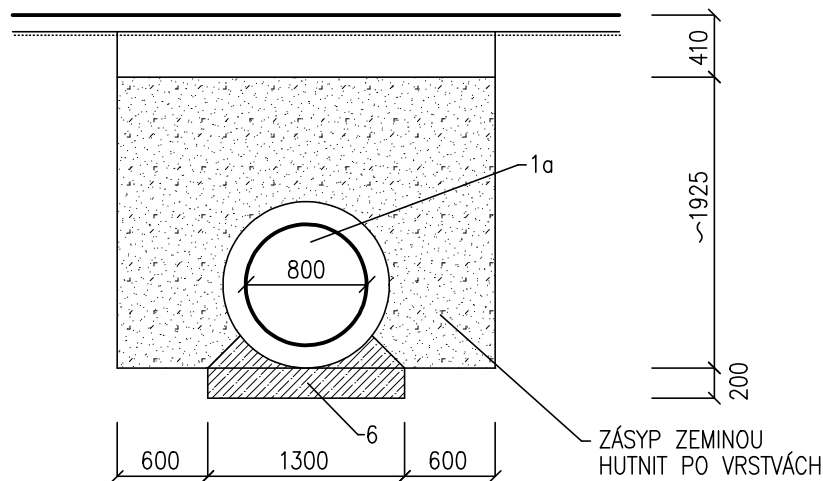
PROPUSTEK Č.4: stan. 732,00m  
ROZVINUTÝ ŘEZ E-E



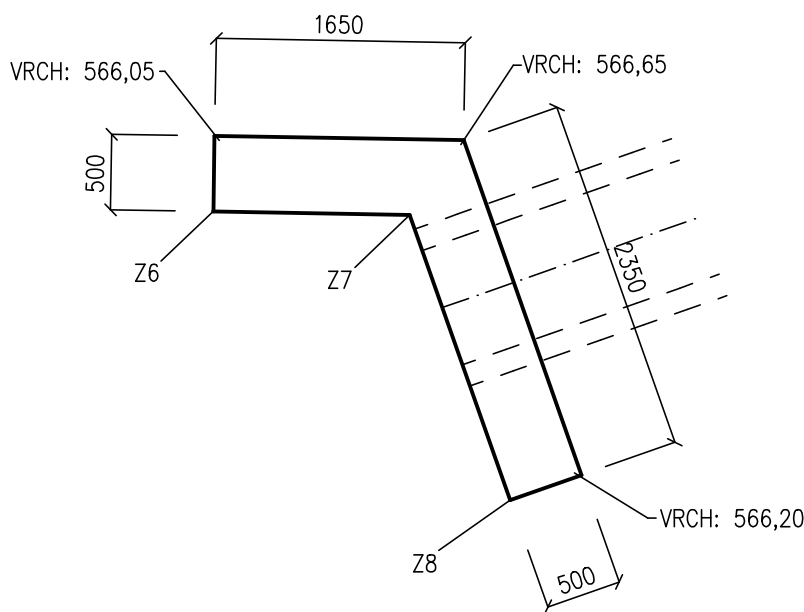
PROPUSTEK Č.5: stan. 881,00m  
ROZVINUTÝ ŘEZ F-F



PROPUSTEK Č.4 – PŘÍČNÝ ŘEZ V OSE CESTY

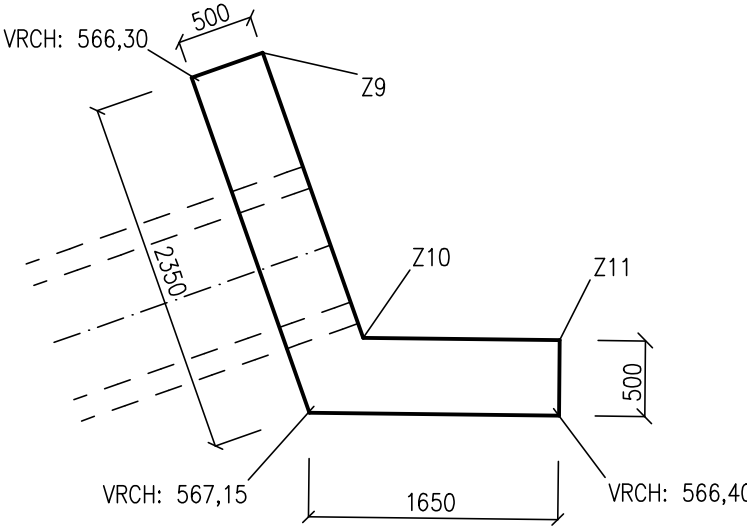


PROPUSTEK Č.4 – PŮDORYS DOLNÍHO ČELA

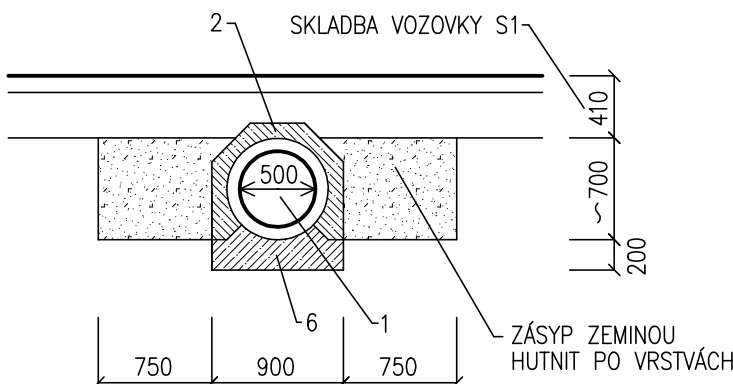


SOUŘADNICE VÝTYČOVACÍCH BODŮ	
Z6	-643331,83 -1115646,10
Z7	-643330,53 -1115646,13
Z8	-643329,86 -1115648,01
Z9	-643321,99 -1115642,38
Z10	-643321,32 -1115644,27
Z11	-643320,02 -1115644,28

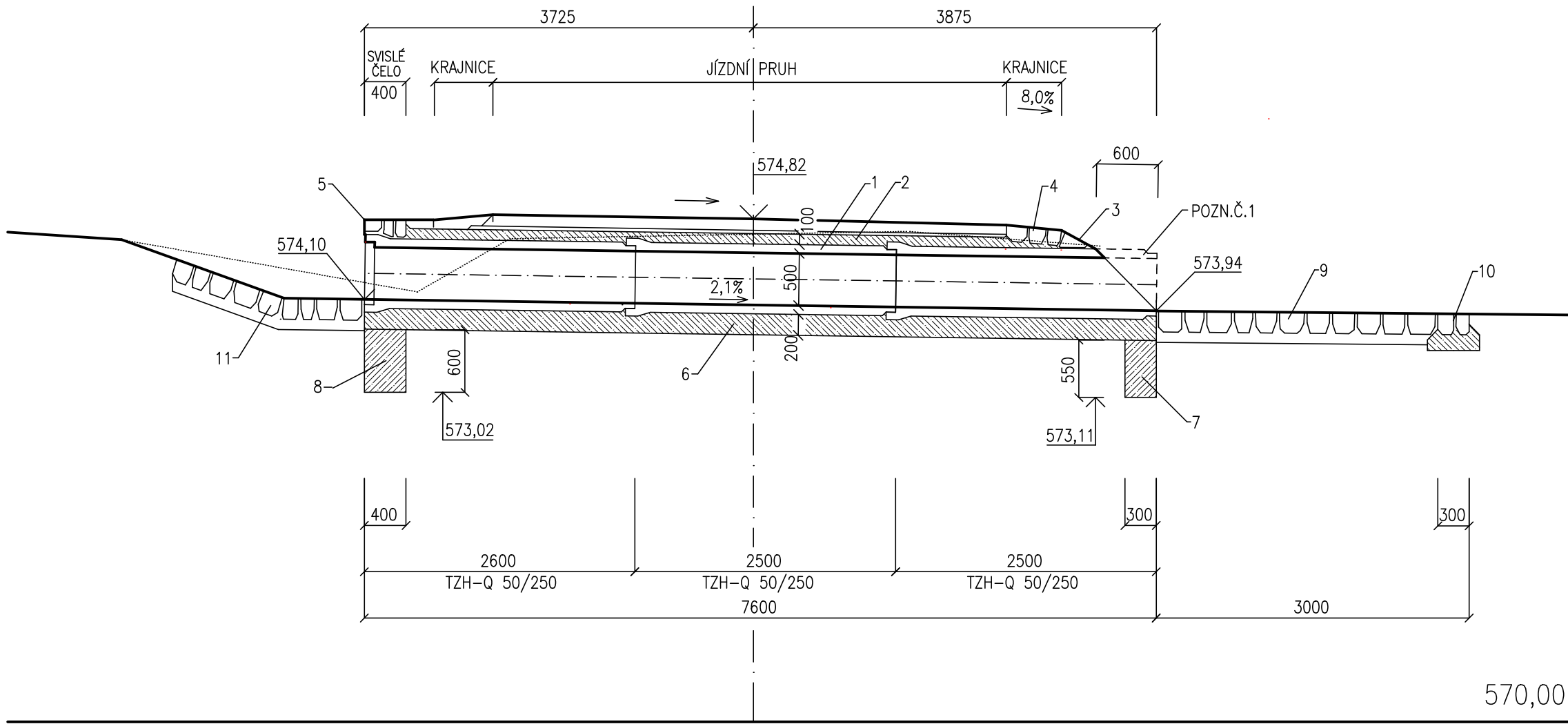
PROPUSTEK Č.5 – PŮDORYS HORNÍHO ČELA



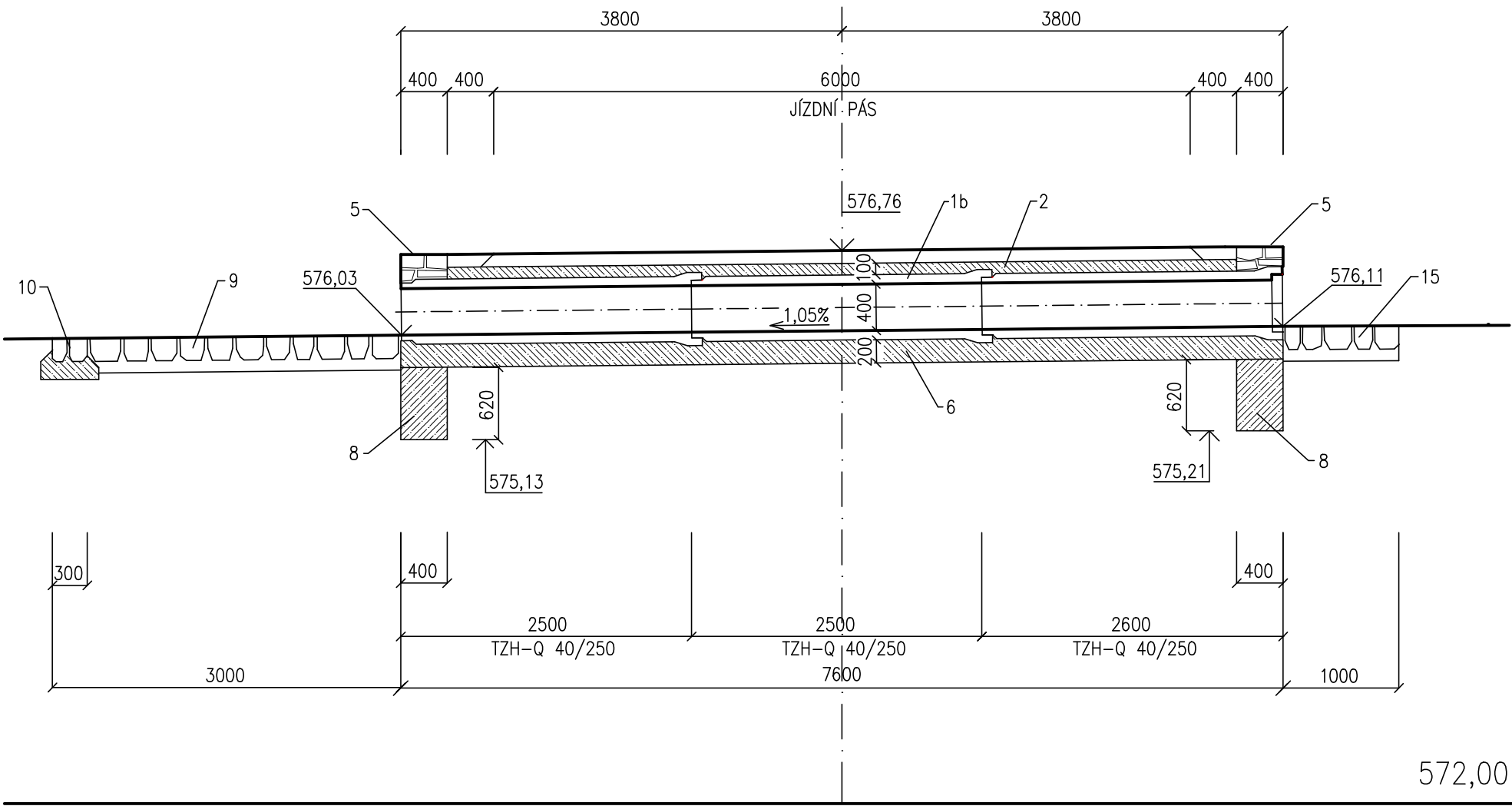
PROPUSTEK Č.5 – PŘÍČNÝ ŘEZ V OSE CESTY



PROPUSTEK Č.6: stan. 973,00m  
ROZVINUTÝ ŘEZ G-G



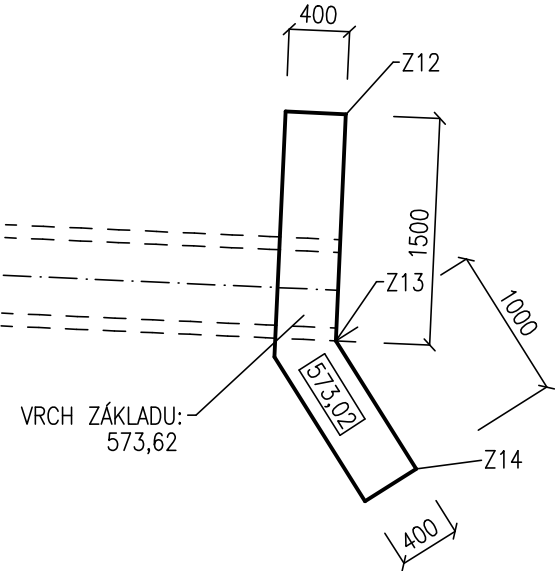
PROPUSTEK Č.7 (HOSPODÁŘSKÝ)–stan.1107,21m  
ROZVINUTÝ ŘEZ H-H



VYSVĚTLIVKY

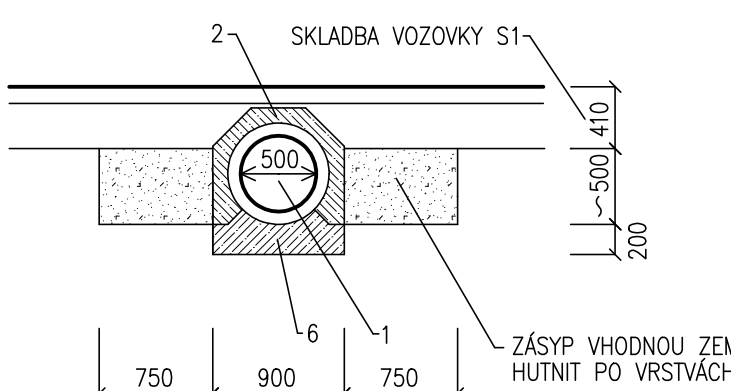
- 1-ŽELEZOBETONOVÉ TROUBY KRUHOVÉ DN 500mm
- 1a-ŽELEZOBETONOVÉ TROUBY KRUHOVÉ DN 800mm
- 1b-ŽELEZOBETONOVÉ TROUBY KRUHOVÉ DN 400mm
- 2-OBETONOVÁNÍ TL100mm BETONEM C25/30 XF3
- 3-OBKLAD ŠIKMÉHO ČELA V Š.1,2m LOMOVÝM KAMENEM TL150mm DO BETONU C16/20 n XF1. SPÁROVAT CEMENTOVOU MALTOU M25 XF3.
- 4-DLAŽBA KRAJNICE V Š.1,2m Z LOMOVÉHO KAMENE TL150mm DO BETONU C16/20 n XF1. SPÁROVAT CEMENTOVOU MALTOU M25 XF3.
- 5-SVISLÉ ČELO Z BETONU C25/30 XF3, LÍČ A VRCH Z PŘÍRODNÍHO KAMENE.
- 6-LŮŽKO TL200mm Z BETONU C25/30 XF3
- 7-PŘÁH DL1,2m Z BETONU C25/30 XF3
- 8-ZÁKLADOVÝ PAS SVISLÉHO ČELA Z BETONU C25/30 XF3
- 9-ROVNANINA O ROZVINUTÉ Š.1,2m (BEZ ÚPRAVY LÍČE) Z PŘÍRODNÍHO KAMENE TL200mm DO LOŽE ZE ŠTĚRKOPÍSKU TL100mm.
- 10-PŘÁH ROZVINUTÉ DL1,2m Z PŘÍRODNÍHO KAMENE TL200mm V BETONOVÉM LOŽI C16/20 n XF1 TL150mm. SPÁROVAT CEMENTOVOU MALTOU M25 XF3.
- 11-ROVNANINA 3,0m2 (PŘED SVISLÝM ČELEM) Z PŘÍRODNÍHO KAMENE TL200mm DO LOŽE ZE ŠTĚRKOPÍSKU TL100mm.
- 12-ROVNANINA 11,5m2 Z PŘÍRODNÍHO KAMENE TL200mm DO LOŽE ZE ŠTĚRKOPÍSKU TL100mm.
- 13-PŘÁH ROZVINUTÉ DL1,5m Z PŘÍRODNÍHO KAMENE TL200mm V BETONOVÉM LOŽI C16/20 n XF1 TL150mm. SPÁROVAT CEMENTOVOU MALTOU M25 XF3.
- 14-ROVNANINA 4,0m2 Z PŘÍRODNÍHO KAMENE TL200mm DO LOŽE ZE ŠTĚRKOPÍSKU TL100mm.
- 15-ROVNANINA 2,0m2 Z PŘÍRODNÍHO KAMENE TL200mm DO LOŽE ZE ŠTĚRKOPÍSKU TL100mm.

PROPUSTEK Č.6 – PŮDORYS ZÁKLADU SVISLÉHO ČELA

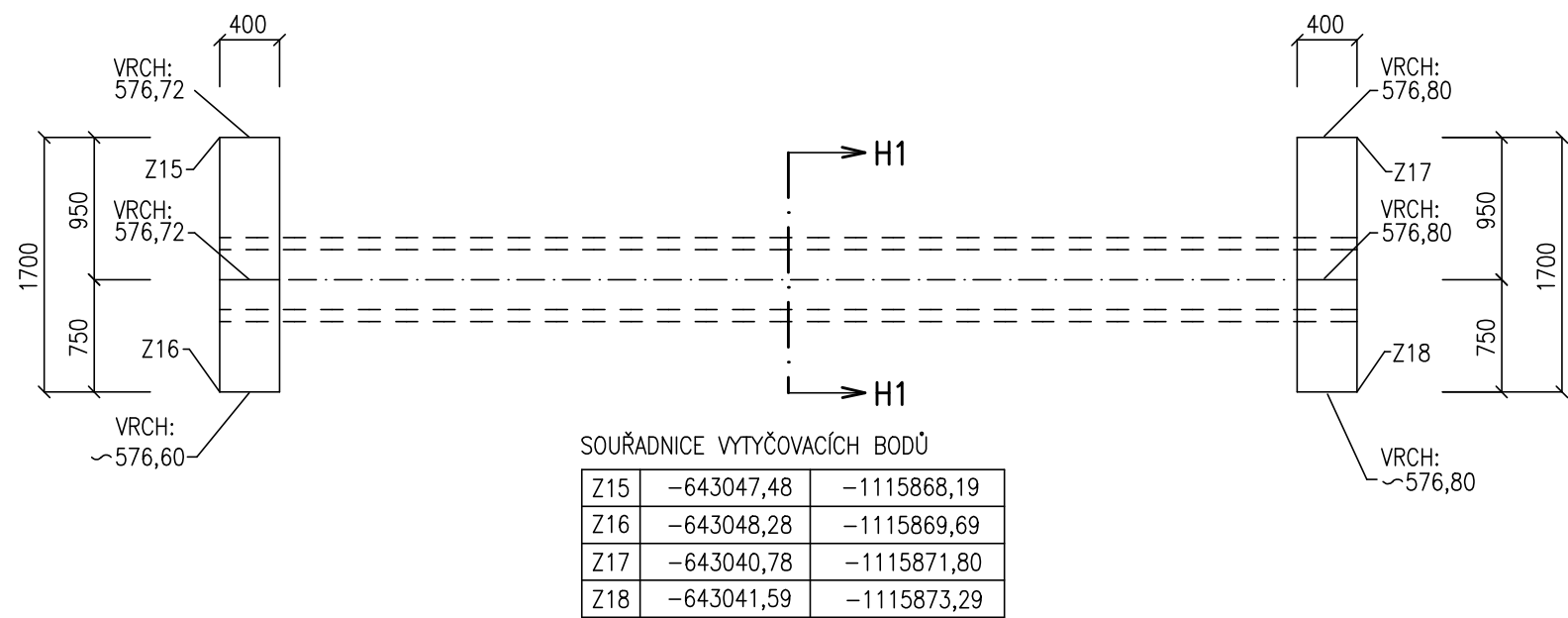


SOUŘADNICE VÝTYČOVACÍCH BODŮ	
Z12	-643155,67 -1115802,46
Z13	-643155,73 -1115803,82
Z14	-643155,20 -1115804,67

PROPUSTEK Č.6 – PŘÍČNÝ ŘEZ V OSE CESTY

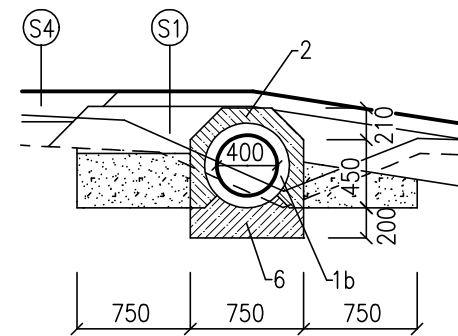


PROPUSTEK Č.7–POHLED SHORA



SOUŘADNICE VÝTYČOVACÍCH BODŮ	
Z15	-643047,48 -1115868,19
Z16	-643048,28 -1115869,69
Z17	-643040,78 -1115871,80
Z18	-643041,59 -1115873,29

PROPUSTEK Č.7  
SVISLÝ ŘEZ H1–H1  
V OSE SJEZDU



POZNÁMKA

POZN.Č.1–ÚPRAVA Z.B. TROUBY SERÍZNUTÍM

VED. PROJEKTANT: Ing.MATYSEK	STAVEBNÍK: MĚSTO ŽDÁR NAD SÁZAVOU, ŽITKOVA 227/1, 591 31 ŽDÁR N.S.	STUPEŇ: DPS
ZOUP. PROJEKTANT: Ing.MATYSEK	STAVBA: REKONSTRUKCE LESNÍCH CEST "KE KRÍVÁKU" A "K RADONÍNŮ" v k.ú. Město Ždár	ZAKÁZKA: 192/2018
VYPRACOVAL: Ing.MATYSEK	MÍSTO STAVBY: K.Ú. MĚSTO ŽDÁR	DATUM: 4/2020
KRAJ: VYSOČINA	OBSAH: ÚSEK Č.2 – OBJEKTY	MĚŘÍTKO: Č.YKŘ.: D.9